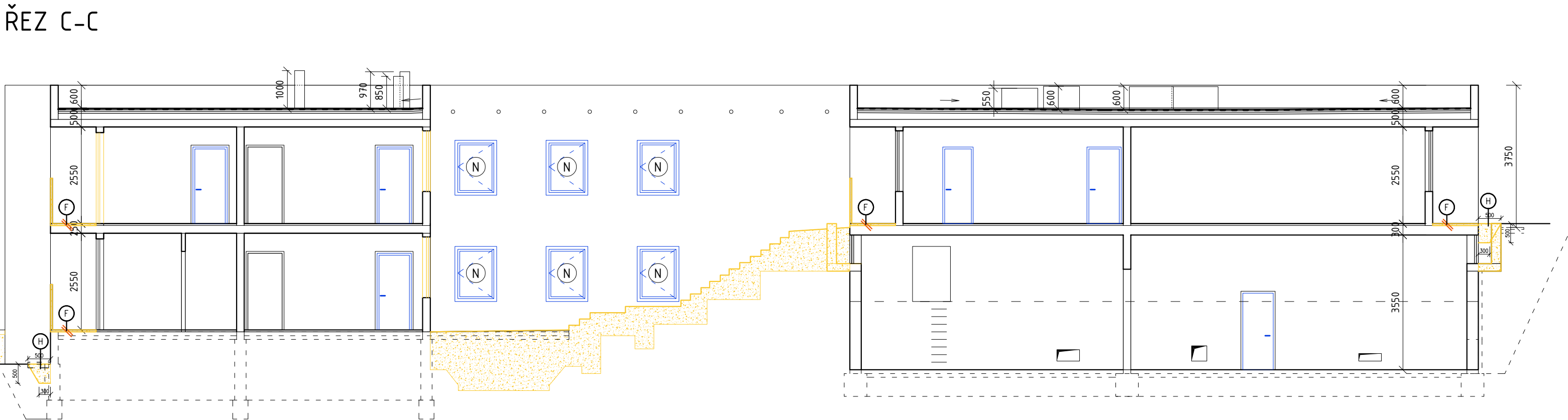
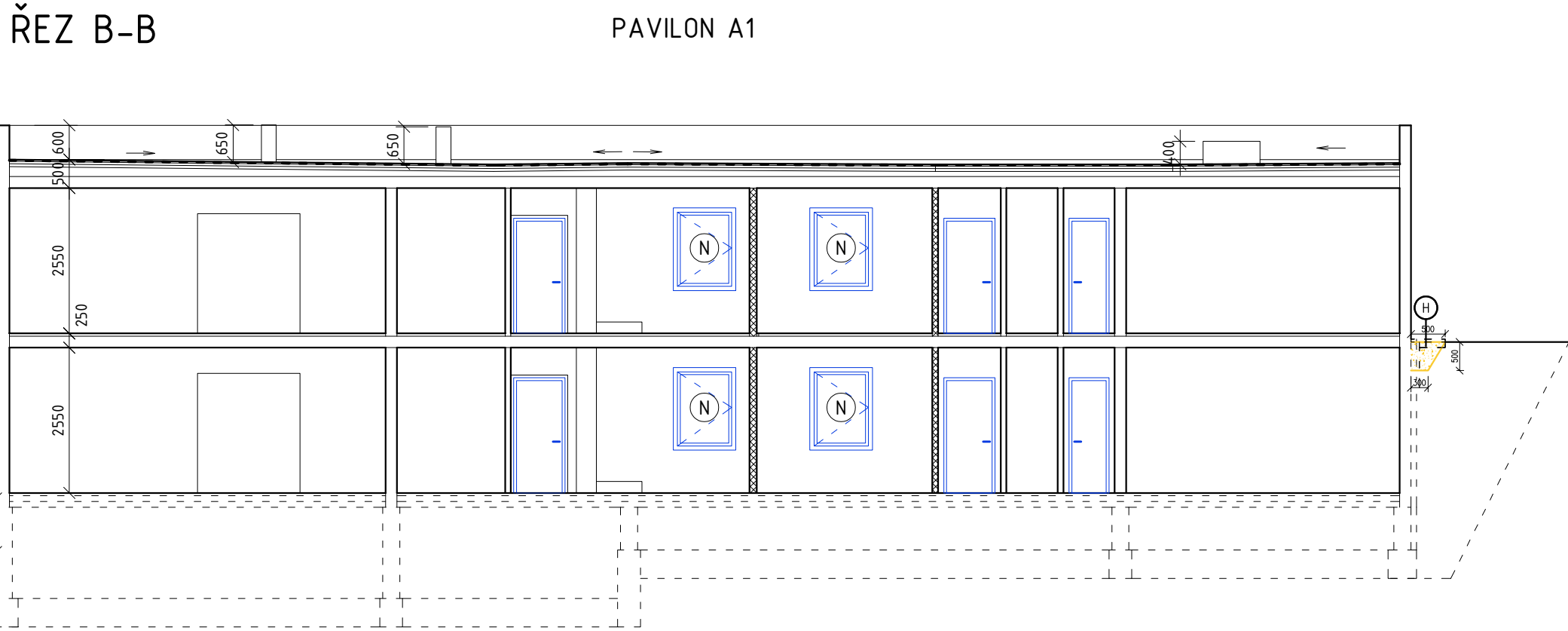
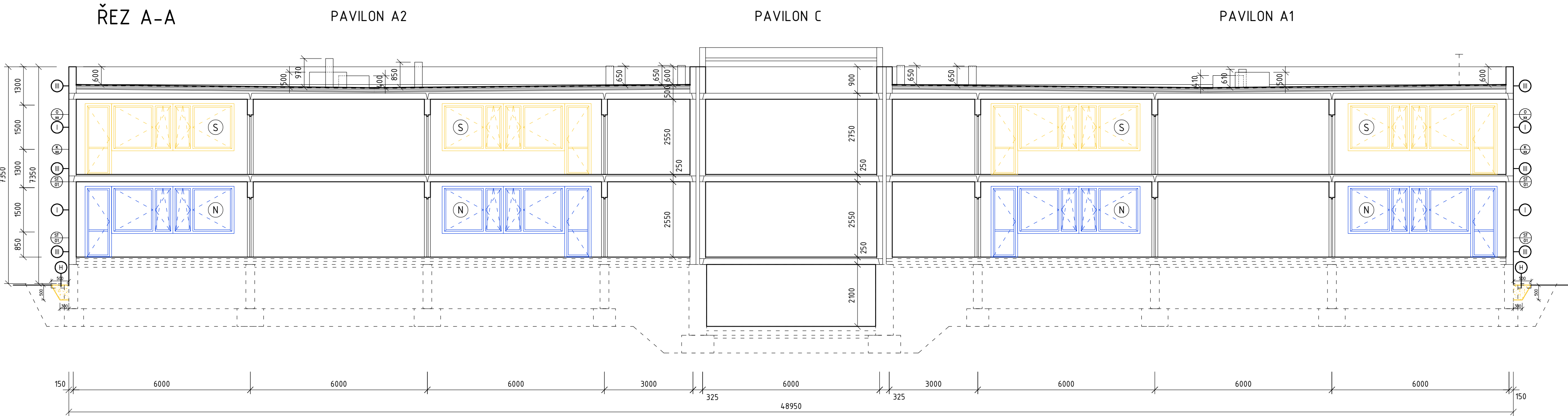


BOURACÍ PRÁCE - ŘEZY 1:100



LEGENDA MATERIÁLŮ

- OBVODOVÉ STĚNY – PANELOVÁ KCE
- BOURANÉ KONSTRUKCE

LEGENDA PŘÍPRAVNÝCH PRACÍ:

- I OCHRANA VÝPLNÍ OTVORŮ
– ZAKRYTÍ FOLIÍ
- II OKLEPÁNÍ NESOUDRŽNÉ OMÍTKY
– VYČISTIT
- III OČIŠTĚNÍ PLOCH PŘED PENETRACÍ
OMYTÍ FASÁDY

LEGENDA DEMONTÁŽÍ:

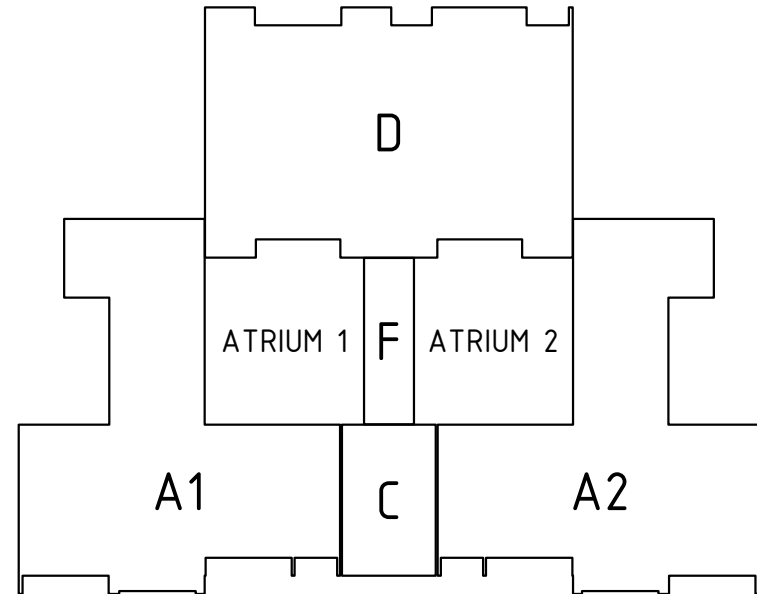
- A DEMONTÁŽ A ZPĚTNÁ MONTÁŽ VEŘEJNÉHO OSVĚTLENÍ
LAMPY
- B DEMONTÁŽ OKENNÍ MŘÍŽE
- C DEMONTÁŽ A ZPĚTNÁ MONTÁŽ DROBNÉ ELEKTRONIKY
– ZVONKY / ZVONKOVÉ TABLO
– KAMERY
- D DEMONTÁŽ PRVKŮ NA FASÁDĚ
– PLASTIKY / LOGA / STŘÍŽKA
- E DEMONTÁŽ A ZPĚTNÁ MONTÁŽ SATELITNÍ PARABOLY
– DISKUTOVAT SE SPRÁVCE SÍTĚ / MAJITELEM
- F BOURÁNÍ SKLADBY NA LODŽII
– OČISTIT NA NOSNÝ PANEL
- G BOURÁNÍ ŽELEZOBETONOVÉHO SCHODIŠTĚ
- H ROZEBRÁNÍ STÁVAJÍCÍ BETONOVÉ DLAŽBY
– OTŘYSKÁNÍ A ULOŽENÍ V AREÁLU
- CH BOURÁNÍ ZDĚNÉ OPĚRNÉ STĚNY
- J BOURÁNÍ KER. OBKLADU NA FASÁDĚ / KABŘINEC

- DEMONTÁŽ STÁVAJÍCÍHO BLESKOSVODU

LEGENDA MATERIÁLU A PRVKŮ

- BETON
- ŽELEZOBETON
- PANELY VVÚ ETA A DOBETONÁVKY
- ZDIVO Z CIHEL CDM NA MALTU VÁPENCEMENTOVOU
- SIPOREXOVÉ PŘÍČKY
- STÁVAJÍCÍ VÝPLNĚ OTVORŮ – DŘEVĚNÉ, BOURANÉ, RUŠENÉ
- STÁVAJÍCÍ VÝPLNĚ OTVORŮ – PONECHAT
- BOURANÉ – RUŠENÉ PRVKY NA FASÁDĚ

SCHEMA:



PODMÍNKY A ZÁSADY PRO POUŽITÍ PROJEKTOVÉ DOKUMENTACE

TATO DOKUMENTACE JE CHRÁNĚNA VE VŠECH JEJÍCH ČÁSTECH AUTORSKÝM ZÁKONEM.

PŘESNÉ ROZMĚRY JE NUTNO OVĚŘIT ZHOTOVITELEM PŘÍMO NA STAVBĚ V PRŮBĚHU REALIZACE.

ZHOTOVITEL STAVBY JE POVINEN SEZNÁMIT SE PODROBNĚ S PROJEKTOVOU DOKUMENTACÍ. V PŘÍPADĚ NESROVNALOSTÍ NA NĚ MUSÍ UPOZORNIT PŘED ZAHÁJENÍM STAVBY.

PŘÍPADNÉ ÚPRAVY PROJEKTOVÉ DOKUMENTACE MUSÍ BÝT SCHVÁLENY ZODPOVĚDNÝM PROJEKTANTEM, TECHNICKÝM DOZOREM INVESTORA A INVESTOREM. O PŘÍPADNÉ NESROVNALOSTI PROJEKTOVÉ DOKUMENTACE OPROTI SKUTEČNOSTI BUDE PROJEKTANT NEPRODLENĚ INFORMOVÁN TAK, ABY MOHL PROVĚST PŘÍSLUŠNÉ KOREKCE PROJEKTOVÉ DOKUMENTACE.

ZHOTOVITELI SE DOPORUČUJE PŘEKONTROLOVAT CELKOVÝ NÁVRH Z HLEDISKA ÚPLNOSTI, ODBORNÉHO PROVEDENÍ A VHODNOSTI PRO DANÝ ÚČEL UŽÍVÁNÍ, ÚČELNÉ ZMĚNY MŮŽE V PŘEDSTÍHU PŘED ZAHÁJENÍM STAVBY PROJEDNAT S PROJEKTANTEM A INVESTOREM.

REALIZACE STAVBY BUDE PROVEDENA V SOULADU S PLATNÝMI ČESKÝMI A EVROPSKÝMI NORMAMI, PLATNÝMI VYHLÁŠKAMI A OBECNĚ TECHNICKÝMI POŽADAVKY NA VÝSTAVBU.

VEŠKERÁ VÝROBA A ZABUDOVÁNÍ PRVKŮ STAVBY, ČÁSTÍ KONSTRUKCÍ, KOMPLETAČNÍCH KONSTRUKCÍ A POUŽITÝCH SYSTÉMŮ NA STAVBĚ BUDE PROVEDENA PODLE DODAVATELEM ZPRACOVANÉ DÍLENSKÉ DOKUMENTACE NEBO TECHNICKÝCH LISTŮ JEDNOTLIVÝCH VÝROBCŮ A NA ZÁKLADĚ INVESTOREM A ARCHITEKTEM SCHVÁLENÝCH VZORKŮ.

POUŽITÉ SYSTÉMY BUDOU OBSAHOVAT DOPLŇKOVÉ A KOMPLETAČNÍ PRVKY DANÉHO SYSTÉMU, STANOVENÉ VÝROBCEM A BUDOU REALIZOVÁNY V SOULADU S APLIKAČNÍMI POSTUPY VÝROBCE.

INDEX	DATUM	POPIS ZMĚNY
NÁZEV A ADRESA STAVBY / Project name		
Revitalizace objektu MŠ Jahůdka v Praze 12 Krouzkova 10, č.p. 3036, 143 00 Praha 4 - Modřany		
INVESTOR / investor		
Městská část Praha 12 Generála Šišky 2375/6 143 00 Praha 4 - Modřany IČ: 00231151		
SCHVÁLIL / Approved:		DATUM / Date:
ZODPOVĚDNÝ PROJEKTANT / General designer		
Ing. arch. Jan Mudra Hodoubov 81, PSČ 338 01 Kancelář: Vítkova 4, 186 00 Praha 8 - Karlín Tel.: +420 222 522 258 jan.mudra@seznam.cz		
SCHVÁLIL / Approved:		DATUM / Date:
Ing. arch. JAN MUDRA		
PROJEKTANT ČÁSTI / Designer of part		
Ing. arch. Jan Mudra Hodoubov 81, PSČ 338 01 Kancelář: Vítkova 4, 186 00 Praha 8 - Karlín Tel.: +420 222 522 258 jan.mudra@seznam.cz		
VYPRACOVAL / Drawn		
KRESLIL / Drawn		
KONTROLOVAL / Checked		
Ing. arch. Jan Mudra		
Jan Kopač		
Ing. arch. Jan Mudra		
STUPĚN DOKUMENTACE / Stage documentation		
DOKUMENTACE PRO PROVÁDĚNÍ STAVBY		
ČÁST DOKUMENTACE - PROFESÍ / Part documentation		
D.1.1 - ARCHITEKTONICKO STAVEBNÍ ŘEŠENÍ		
OBSAH VÝKRESU / Drawing Content		
BOURACÍ PRÁCE - ŘEZY		
MĚŘITVO / Scale:		
1:100		
AKTUALNÍ DATUM / 26.7.2024		
KOPIE		
DATUM VÝKRESU / 6.5.2024		
AKCE		
STUPĚN		
ČÁST		
PROFESÍ		
VÝKRES		
OBLO		
INDEX		
MŠ JAH		
DPS		
D		
1.1		
B		
005		

AUTOREM TĚTO PROJEKTOVÉ DOKUMENTACE JE ING. ARCH. JAN MUDRA, 338 01 HODOUBOVA, TEL. 777 607 807, 044 3151. TATO PROJEKTOVÁ DOKUMENTACE JE OPRAVENÁ VE VŠECH SVÝCH ČÁSTECH AUTORSKÝM ZÁKONEM A NEMŮŽE BYT POUŽITA BEZ SOHLASY AUTORA.